

Основные характеристики

- Модели с лазерным прицелом (GPS) и без (GPR)
- Оптическое разрешение до 50 : 1
- Температурный диапазон от -18 до 538°C
- Компактный цифровой монитор с 4-символьным дисплеем
- Цифровая обработка сигнала
- Регулируемый коэффициент излучения и компенсация температуры окружающей среды
- Устанавливаемые выходные сигналы 4–20 мА или термопары типа J, K, E, N, R, S, T
- Устанавливаемый диапазон сигнализации (2 точки)
- Широкий выбор измерительных датчиков
- Модели со стандартным и близким фокусом
- Оборудование для охлаждения и воздухоочистки линз
- Измерительные датчики, заменяемые на месте

Технические характеристики

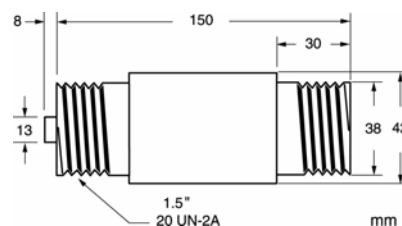
Монитор с измерительным датчиком

Диапазон измерения Все датчики	-18 до 538°C
Спектральный диапазон GPR/GPS	8 до 14 μm
Точность¹ мА выходной сигнал	±1% или ±1°C ²
Воспроизводимость	±0,5% или ±1°C ²
Время отклика системы (95%) GPR/GPS	0,3 секунды
Коэффициент излучения	0,1 до 1,09 регулируемый, с шагом 0,01
Обработка сигнала	Расчет пиковых и средней температур в задаваемое время (до 998 сек., 999 = внешний сброс), T-окружающей среды: компенсация

¹ при температуре окружающей среды 23°C ± 5°C

² но не менее ± 1°C в температурном эквиваленте

GPS – Датчик с лазерным прицелом



Raytek Compact Серия

GP

Система непрерывного измерения температуры

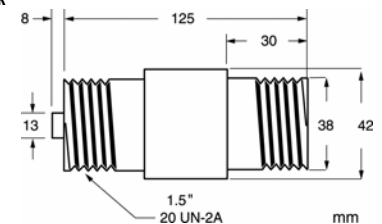


Электрические характеристики

Входной сигнал	Устанавливаемый пользователем для моделей GPR, GPS, любого датчика с выходом 0-5В или 4-20мА, или термопары (тип J, K, E, N, R, S, T) Вход для внешнего сброса параметров обработки сигналов
Выходной сигнал	4-символьный, 7-разрядный светодиодный дисплей, выбор °C/°F, выбор выходного сигнала: 4–20 мА или термопара (тип J, K, E, N, R, S, T). Две задаваемые температурные точки с диапазоном допуска для контроля 5 В выходов сигнализации или 3А реле (опция). 24 ВDC/50 мА напряжение питания для запитывания внешних датчиков
Питание	110/230 В AC, ±20%, 50 – 60 Гц

Размеры

GPS – Стандартный датчик



по вопросам продаж и поддержки обращайтесь:

Архангельск (8182)63-90-72, Астана +7(7172)727-132, Белгород (4722)40-23-64, Брянск (4832)59-03-52, Тюмень (3452)66-21-18, Владивосток (423)249-28-31, Волгоград (844)278-03-48, Вологда (8172)26-41-59, Воронеж (473)204-51-73, Сочи (862)225-72-31, Екатеринбург (343)384-55-89, Иваново (4932)77-34-06, Ижевск (3412)26-03-58, Казань (843)206-01-48, Уфа (347)229-48-12, Калининград (4012)72-03-81, Калуга (4842)92-23-67, Кемерово (3842)65-04-62, Киров (8332)68-02-04, Краснодар (861)203-40-90, Красноярск (391)204-63-61, Курск (4712)77-13-04, Липецк (4742)52-20-81, Магнитогорск (3519)55-03-13, Москва (495)268-04-70, Мурманск (8152)59-64-93, Набережные Челны (8552)20-53-41, Нижний Новгород (831)429-08-12, Новокузнецк (3843)20-46-81, Новосибирск (383)227-86-73, Орел (4862)44-53-42, Оренбург (3532)37-68-04, Пенза (8412)22-31-16, Пермь (342)205-81-47, Ростов-на-Дону (863)308-18-15, Рязань (4912)46-61-64, Самара (846)206-03-16, Санкт-Петербург (812)309-46-40, Саратов (845)249-38-78, Смоленск (4812)29-41-54, Ставрополь (8652)20-65-13, Тверь (4822)63-31-35, Томск (3822)98-41-53, Тула (4872)74-02-29, Ульяновск (8422)24-23-59, Челябинск (351)202-03-61, Череповец (8202)49-02-64, Ярославль (4852)69-52-93

единый адрес rkt@nt-rt.ru
веб-сайт raytek.nt-rt.ru

Опции

Опции указываются в момент основного заказа.

Монитор GP

- Встроенное 3 А реле (RAYGPCM)

Датчики GPR/GPS

- Кожух для водяного охлаждения, вкл. систему воздухоочистки линз (...W)
- Свидетельство первичной поверки Госстандарта России – 2года
- Сертификат калибровки ISO, NIST/DKD (XXXGPCERT)

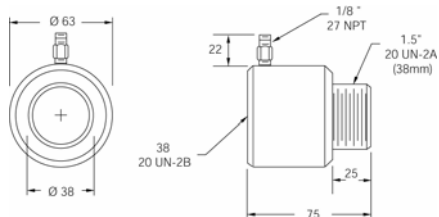
Дополнительное оборудование к монитору GP

- Монтажный кронштейн (XXXGPACFB)
- Внешнее реле: 10 А AC (XXXGPSSRAC) или 8 А DC (XXXGPSSRDC)

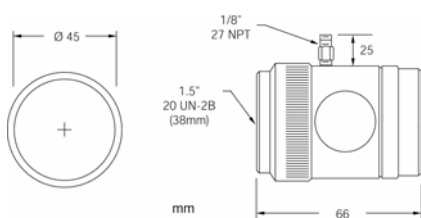
Дополнительное оборудование для датчиков GPR/GPS

- Адаптер 1/2" NPT к резьбе датчика (XXXTXXACCA)
- Адаптер 1 1/2" NPT к резьбе датчика (XXXTXXACPA)

Система воздухоочистки линз (XXXTXXACAP)

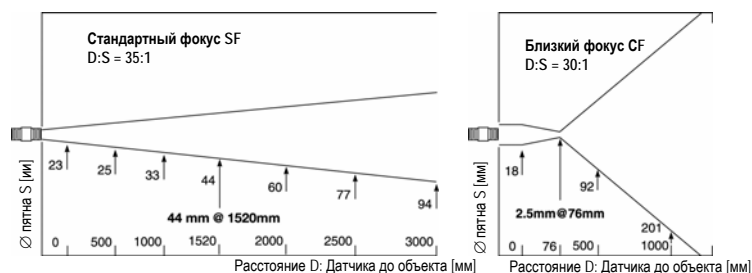


Правостороннее угловое зеркало для измерения объектов под прямым углом к оси датчика (XXXTXXACRA)

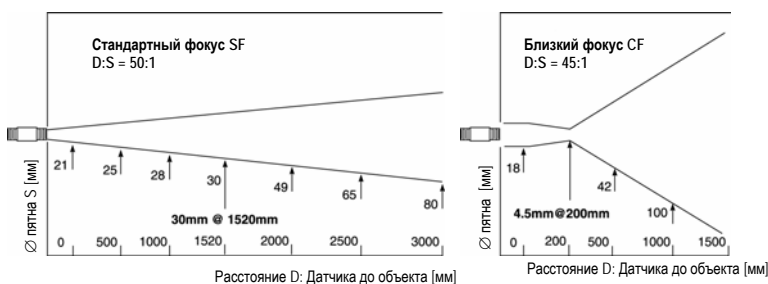


Оптические характеристики

GPR – Стандартный датчик



GPS – Датчик с лазерным прицелом



Общие характеристики

Защита от окружающей среды

Передняя панель монитора GP	IP54 (IEC529)
Датчики GPR/GPS	IP65 (IEC529)

Температура работы

Монитор GP	0 до 50°C
GPR/GPS Датчики ²	0 до 65°C
Охлаждение воздухом	до 120°C
Охлаждение водой	до 177°C

Температура хранения

Температура хранения	-30 до 65°C
----------------------	-------------

Относительная влажность

Относительная влажность	10 до 95%, не конденсат
-------------------------	-------------------------

Размеры монитора GP

Размеры монитора GP	Стандарт 1/8 DIN x 120 мм
---------------------	---------------------------

Вес монитора GP

Вес монитора GP	320 грамм
-----------------	-----------

¹ GPR/GPS – стандарт указан с адаптером и фитингом.

² GPS лазер автоматически выключается при 50°C

по вопросам продаж и поддержки обращайтесь:

Архангельск (8182)63-90-72, Астана +7(7172)727-132, Белгород (4722)40-23-64, Брянск (4832)59-03-52, Тюмень (3452)66-21-18, Владивосток (423)249-28-31, Волгоград (844)278-03-48, Вологда (8172)26-41-59, Воронеж (473)204-51-73, Сочи (862)225-72-31, Екатеринбург (343)384-55-89, Иваново (4932)77-34-06, Ижевск (3412)26-03-58, Казань (843)206-01-48, Уфа (347)229-48-12, Калининград (4012)72-03-81, Калуга (4842)92-23-67, Кемерово (3842)65-04-62, Киров (8332)68-02-04, Краснодар (861)203-40-90, Красноярск (391)204-63-61, Курск (4712)77-13-04, Липецк (4742)52-20-81, Магнитогорск (3519)55-03-13, Москва (495)268-04-70, Мурманск (8152)59-64-93, Набережные Челны (8552)20-53-41, Нижний Новгород (831)429-08-12, Новокузнецк (3843)20-46-81, Новосибирск (383)227-86-73, Орел (4862)44-53-42, Оренбург (3532)37-68-04, Пенза (8412)22-31-16, Пермь (342)205-81-47, Ростов-на-Дону (863)308-18-15, Рязань (4912)46-61-64, Самара (846)206-03-16, Санкт-Петербург (812)309-46-40, Саратов (845)249-38-78, Смоленск (4812)29-41-54, Ставрополь (8652)20-65-13, Тверь (4822)63-31-35, Томск (3822)98-41-53, Тула (4872)74-02-29, Ульяновск (8422)24-23-59, Челябинск (351)202-03-61, Череповец (8202)49-02-64, Ярославль (4852)69-52-93

единый адрес rkt@nt-rt.ru
 веб-сайт raytek.nt-rt.ru