

Технические характеристики

- Различные температурные и спектральные диапазоны
- Встроенная панель управления для программирования датчика
- Выходные сигналы 0/4-20 мА, 0-5 В, J или K термопары
- Масштабируемый выходной сигнал 0/4-20 мА или 0-5 В
- Одновременный аналоговый и цифровой RS485 выходной сигнал
- Быстрое подключение через DIN разъем или через клеммную колодку
- Лазерный прицел для датчиков LTSHF, LTCF2
- По дополнительному заказу – корпус из нержавеющей стали
- Программное обеспечение для калибровки Field Calibration

Электрические характеристики

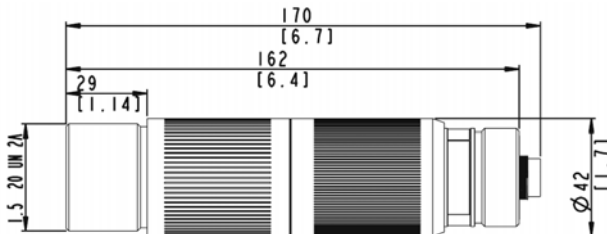
Выходные сигналы	
Аналоговый	4-20 мА, 0-20 мА, 0-5В, J или K термопары (с концевым зажимом)
Цифровой	RS485 (двунаправленная)
Сигнализация	Оптическое реле
Входные сигналы	
	Задание коэффициента излучения, компенсация температуры фона, триггер, управление лазером
Питание	24 В DC $\pm 20\%$, 100 мА

Общие характеристики

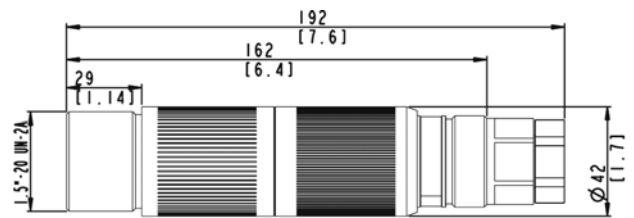
Степень защиты	IP65 (IEC529), только с DIN разъемом
Рабочая температура	
Без охлаждения	0 ... 70°C
охлаждение воздухом	до 120°C
охлаждение водой	до 175°C
В кожухе ThermoJacket	до 315°C
С лазером	до 40°C
Температура хранения	-20 ... 70°C
Относительная влажность	10 ... 95%, не конденсат
Защита от шока	IEC 68-2-27, 50 G, 11 мсек, по 3 осям
Защита от вибрации	IEC 68-2-6, 3 G, 11 – 200 Гц, по 3 осям
Габаритные размеры	
в кожухе охлаждения W	192 мм Д x 42 мм диаметр
	192 мм Д x 63 мм диаметр
Вес	
В кожухе охлаждения W	585 г
	675 г

Габаритные размеры датчика и фиксированного кронштейна

Каждый датчик стандартно поставляется с фиксированным кронштейном, гайкой, программным обеспечением на CD и инструкцией по эксплуатации.



Датчик с 12-штырьковым DIN разъемом



Датчик с клеммной колодкой

Инфракрасный датчик XR



Технические характеристики

Температурный/спектральный диапазон		
LT/LTHSF (Низкотемпер.)	-40 ... 600°C	8 до 14 мкм
MT (Среднетемпер.)	250 ... 1200°C	3,9 мкм
G5 (Стекло)	250 ... 1650°C	5,0 мкм
P7 (Пластик)	10 ... 350°C	7,9 мкм
Оптическое разрешение¹		
LTHSF	50 : 1	
LT, G5	33 : 1	
MT, P7	30 : 1	
Точность	$\pm 1\%$, но не менее $\pm 1,0^\circ\text{C}$ ^{2,3}	
Воспроизводимость	$\pm 0,5\%$, но не менее $\pm 0,5^\circ\text{C}$ ^{3,4}	
Температурное разрешение		
P7	1,0°C	
все остальные модели	0,5°C	
Время отклика (95%)		
Все модели	150 мсек.	
Коэффициент излучения	регулируемый: 0,100 до 1,100	
Обработка сигнала	°C/°F, Min, Max, Среднее значение, удержание, компенсация температуры окружающей среды	

¹ 90% энергии, стандартный фокус

² при температуре окружающей среды 23°C $\pm 5^\circ\text{C}$

³ но не менее ... в температурном эквиваленте

⁴ LT: для температуры объекта > 25°C @ температура окружающей среды 23°C; P7: для температуры объекта > 95°C

по вопросам продаж и поддержки обращайтесь:

Архангельск (8182)63-90-72, Астана +7(7172)727-132, Белгород (4722)40-23-64, Брянск (4832)59-03-52, Тюмень (3452)66-21-18, Владивосток (423)249-28-31, Волгоград (844)278-03-48, Вологда (8172)26-41-59, Воронеж (473)204-51-73, Сочи (862)225-72-31, Екатеринбург (343)384-55-89, Иваново (4932)77-34-06, Ижевск (3412)26-03-58, Казань (843)206-01-48, Уфа (347)229-48-12, Калининград (4012)72-03-81, Калуга (4842)92-23-67, Кемерово (3842)65-04-62, Киров (8332)68-02-04, Краснодар (861)203-40-90, Красноярск (391)204-63-61, Курск (4712)77-13-04, Липецк (4742)52-20-81, Магнитогорск (3519)55-03-13, Москва (495)268-04-70, Мурманск (8152)59-64-93, Набережные Челны (8552)20-53-41, Нижний Новгород (831)429-08-12, Новокузнецк (3843)20-46-81, Новосибирск (383)227-86-73, Орел (4862)44-53-42, Оренбург (3532)37-68-04, Пенза (8412)22-31-16, Пермь (342)205-81-47, Ростов-на-Дону (863)308-18-15, Рязань (4912)46-61-64, Самара (846)206-03-16, Санкт-Петербург (812)309-46-40, Саратов (845)249-38-78, Смоленск (4812)29-41-54, Ставрополь (8652)20-65-13, Тверь (4822)63-31-35, Томск (3822)98-41-53, Тула (4872)74-02-29, Ульяновск (8422)24-23-59, Челябинск (351)202-03-61, Череповец (8202)49-02-64, Ярославль (4852)69-52-93

единный адрес rkt@nt-rt.ru
 веб-сайт raytek.nt-rt.ru

Опции

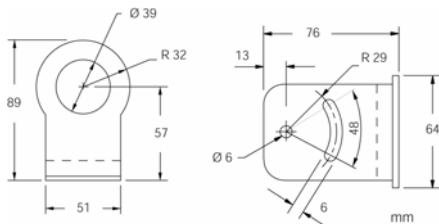
Опции указываются в момент основного заказа.

- Свидетельство первичной поверки Госстандарта РФ

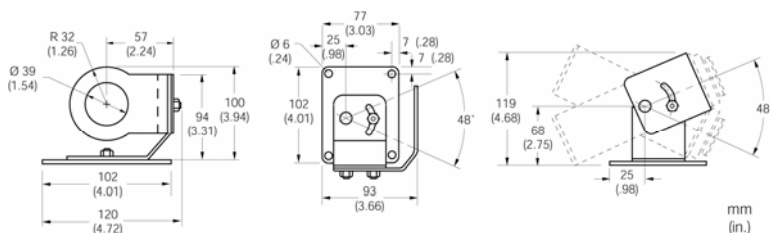
Монтажное оборудование

- RS232/485 конвертер (RAYMINCONV2)
- Защитное окно в соответствии с спектральным диапазоном (XXXTXACTW...)
- Кабели различной длины 4, 8, 15, 30 м. - высокотемпературные (200°C) или низкотемпературные (85°C)
- Кожух для охлаждения W водой или воздухом из нержавеющей стали (XXXXRACWCS) или алюминия (XXXXRACWCA)
- Термокожух ThermoJacket: прочный литой кожух для защиты от температуры и механических повреждений (RAYTXJTJ5), см. проспект ThermoJacket

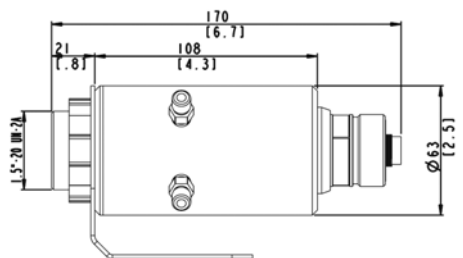
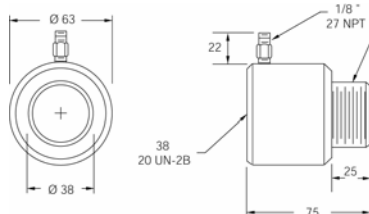
Фиксированный кронштейн (XXXTXACFB)



Регулируемый кронштейн (XXXTXACAB)

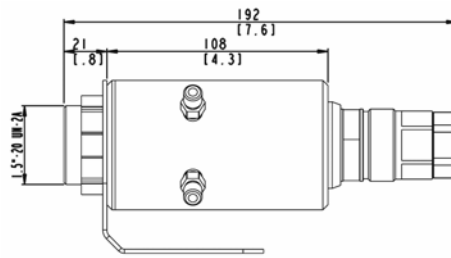


Система обдува оптики воздухом (XXXTXACAP)



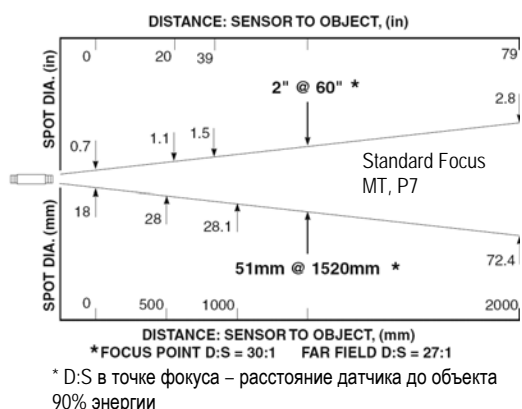
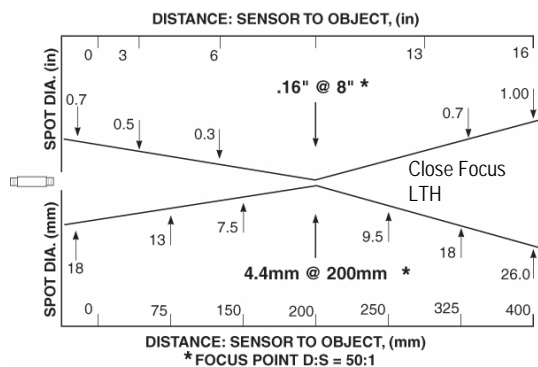
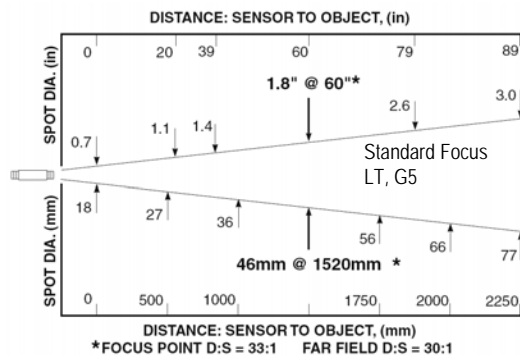
Кожух W для охлаждения водой/воздухом (датчик с 12-шт. DIN разъемом)

мм [in]



Кожух W для охлаждения водой/воздухом (Датчик с клеммной колодкой)

Оптические характеристики



по вопросам продаж и поддержки обращайтесь:

Архангельск (8182)63-90-72, Астана +7(7172)727-132, Белгород (4722)40-23-64, Брянск (4832)59-03-52, Тюмень (3452)66-21-18, Владивосток (423)249-28-31, Волгоград (844)278-03-48, Вологда (8172)26-41-59, Воронеж (473)204-51-73, Сочи (862)225-72-31, Екатеринбург (343)384-55-89, Иваново (4932)77-34-06, Ижевск (3412)26-03-58, Казань (843)206-01-48, Уфа (347)229-48-12, Калининград (4012)72-03-81, Калуга (4842)92-23-67, Кемерово (3842)65-04-62, Киров (8332)68-02-04, Краснодар (861)203-40-90, Красноярск (391)204-63-61, Курск (4712)77-13-04, Липецк (4742)52-20-81, Магнитогорск (3519)55-03-13, Москва (495)268-04-70, Мурманск (8152)59-64-93, Набережные Челны (8552)20-53-41, Нижний Новгород (831)429-08-12, Новокузнецк (3843)20-46-81, Новосибирск (383)227-86-73, Орел (4862)44-53-42, Оренбург (3532)37-68-04, Пенза (8412)22-31-16, Пермь (342)205-81-47, Ростов-на-Дону (863)308-18-15, Рязань (4912)46-61-64, Самара (846)206-03-16, Санкт-Петербург (812)309-46-40, Саратов (845)249-38-78, Смоленск (4812)29-41-54, Ставрополь (8652)20-65-13, Тверь (4822)63-31-35, Томск (3822)98-41-53, Тула (4872)74-02-29, Ульяновск (8422)24-23-59, Челябинск (351)202-03-61, Череповец (8202)49-02-64, Ярославль (4852)69-52-93
единный адрес rkt@nt-rt.ru
веб-сайт raytek.nt-rt.ru